

退院後の生活

重度化

認知症

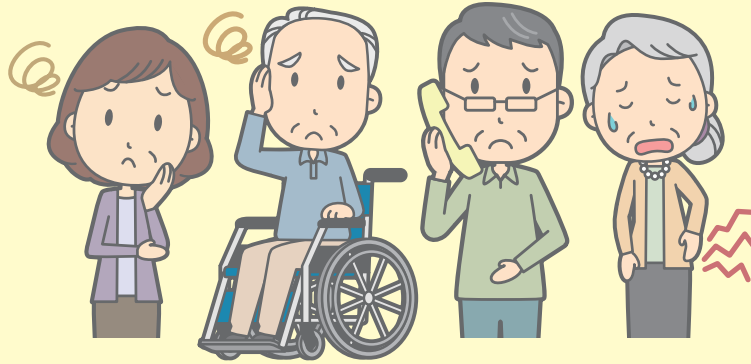


家族の入院

物忘れ

見守り

費用



1日に3~6回
短時間の
巡回訪問!

ご自宅での介護が不安なら...

24時間365日
緊急時の
コール対応!

まちだ正吉苑

定期巡回・随時対応型

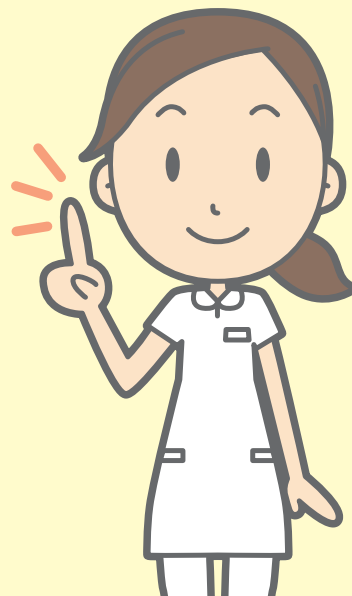
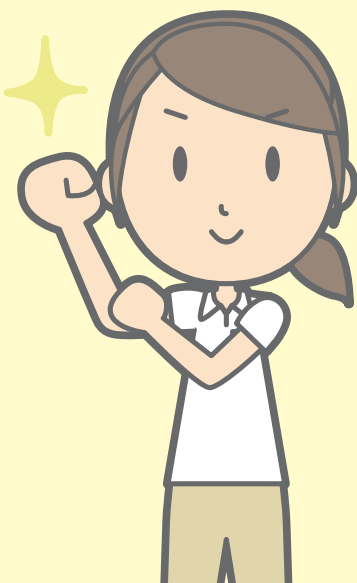
安否確認や
服薬など
安心サポート!

訪問介護看護

利用回数に
関わらず
月々定額!

住み慣れたご自宅での

安心した暮らしをサポートします!





「ここに住もう」と思える場所で、 安心した暮らしをサポート!

定期巡回・随時対応型訪問介護看護

必要に応じた巡回訪問による身体介護や生活援助。緊急時は緊急コールにより24時間対応します。
また、看護師による訪問で医療面もサポートし、ご利用者さまの自立を支援します。



このようなお悩みごとにも相談しながらお手伝い致します。

利用回数に関わらず月々定額!!

平成30年4月1日現在

	要介護1	要介護2	要介護3	要介護4	要介護5
訪問介護のみ利用した場合	6,292円/月	11,232円/月	18,648円/月	23,588円/月	28,528円/月
訪問看護も利用した場合	9,147円/月	14,342円/月	21,891円/月	26,980円/月	32,692円/月

※基本は月額定額料金となりますが、月の途中からご利用もしくは終了された場合や短期入所生活介護等の入所系のサービスをご利用された場合には、月割り料金(単位数にご利用日数を乗じて算出)となります。

※同一の建物もしくは隣接する建物の利用者にサービスを行う場合、1月につき上記単位数から600単位が減額されます。

皆さまのご希望にお応えします!

ホームヘルプステーションまちだ正吉苑

ご相談はお気軽に。まずはお電話ください。

042-785-5551

〒194-0044 町田市成瀬 8-10-1 <http://shoukichi.org/>



サービス提供地域

町田市「南地区」と
「町田地区」の一部区域

成瀬・西成瀬・高ヶ坂・成瀬台
鶴間・小川・つくし野・南つくし野
金森・金森東・南成瀬・成瀬が丘
都営金森1丁目アパート